
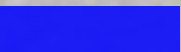
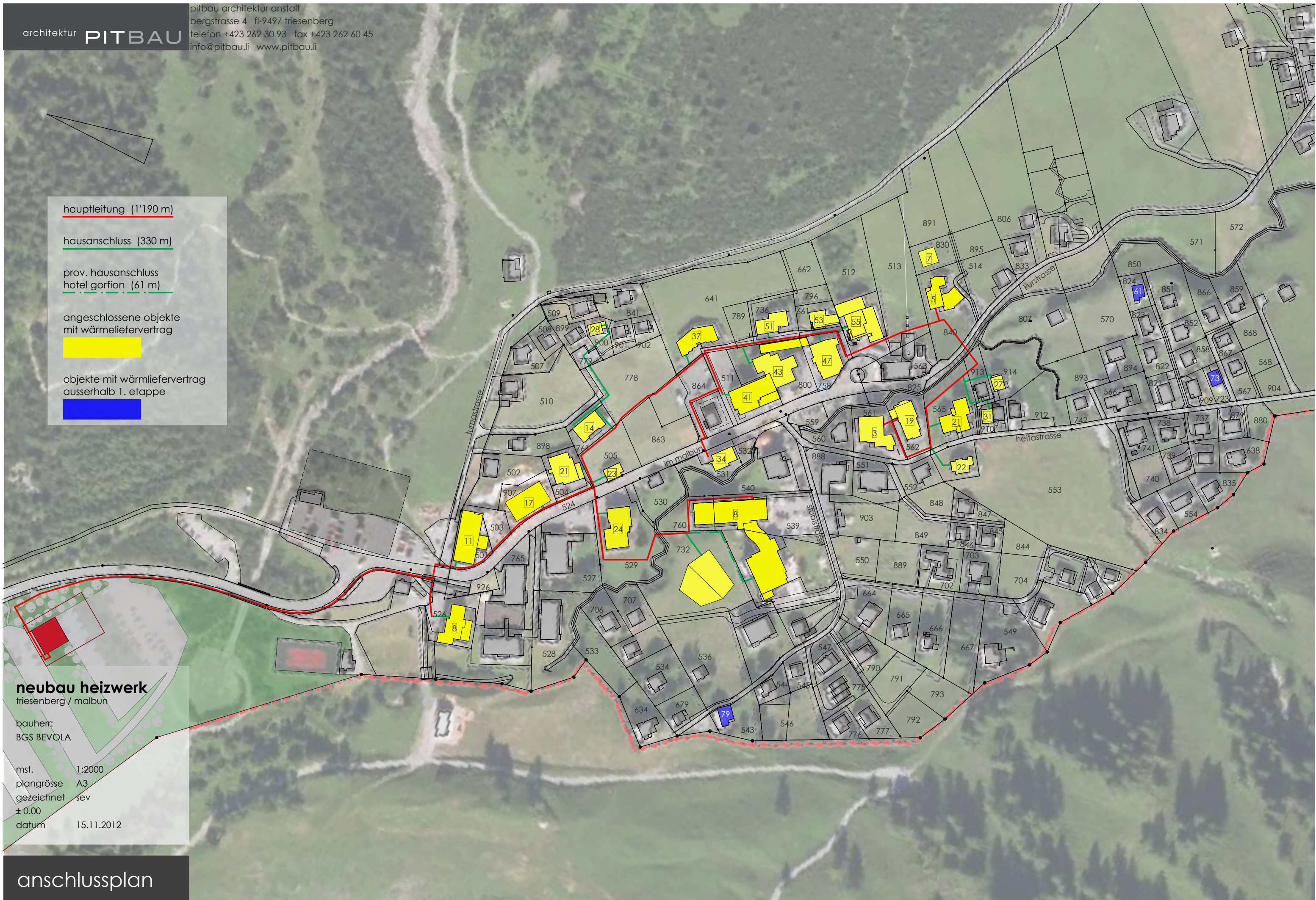


- hauptleitung (1'190 m)
- hausanschluss (330 m)
- prov. hausanschluss hotel gorfion (61 m)
- angeschlossene objekte mit wärmeliefervertrag 
- objekte mit wärmeliefervertrag ausserhalb 1. etappe 



neubau heizwerk
triesenberg / malbun

bauherr:
BGS BEVOLA

mst. 1:2000
plangrösse A3
gezeichnet sev
± 0.00
datum 15.11.2012